



Frans van Hombeeckplein 33 , 2600 Berchem

Telefoonnummer: 03 344 18 28

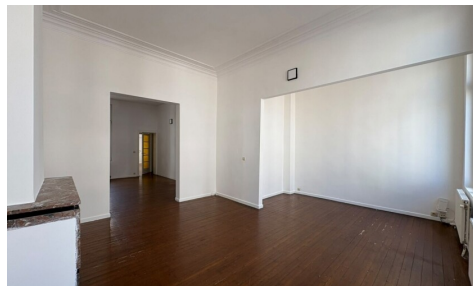
E-mail: info@baggimmo.be

TE HUUR - DUPLEX

Bresstraat 5 B101, 2000 Antwerpen

€ 1.020

Ref. 7780573



Aantal slaapkamers: 3

Aantal badkamers: 1

Beschikbaarheid: onmiddellijk

Bew. opp.: 135m²

Grond opp.: 135m²

EPC: 274kwh/m²/j

OMSCHRIJVING

Dit uitzonderlijk ruime en lichtrijke appartement van **135 m²** is uitstekend gelegen in het verlengde van de Marnixplaats, vlak bij de Amerikalei. Dankzij de centrale ligging bevinden winkels, gezellige horecazaken, openbaar vervoer en belangrijke in- en uitvalswegen zich op wandelafstand.

Via de ruime inkomhal komt u terecht in de royale leefruimte met veel natuurlijke lichtinval. Aansluitend bevindt zich de volledig uitgeruste open keuken met eetruimte, ideaal voor wie houdt van een open en gezellige leefomgeving. Op deze verdieping is eveneens een apart gastentoilet voorzien.

Via een trapje naar beneden bereikt u een extra kamer. Deze ruimte is ideaal als bureau, dressing of hobbyruimte, maar kan indien gewenst ook ingericht worden als derde slaapkamer. Vanuit deze kamer heeft u toegang tot een tweede privatieve hal met een apart toilet en een ruime slaapkamer met aansluitende berging.

Op de bovenverdieping bevindt zich de ruime badkamer, uitgerust met een dubbele lavabo en een ligbad. Daarnaast vindt u hier nog een tweede volwaardige slaapkamer.

Troeven

Bewoonbare oppervlakte van **135 m²**

Mogelijkheid tot 3 slaapkamers

Uitzonderlijk ruime en lichtrijke leefruimte

Volledig uitgeruste open keuken met eetruimte

Badkamer met dubbele lavabo en ligbad

2 aparte toiletten

Praktische berging

Centrale topligging nabij de Marnixplaats, de Amerikalei en het Zuid

EPC: **C**

Huurprijs: €1.020/maand

Gemeenschappelijke kosten: €10/maand

Onmiddellijk beschikbaar.

Interesse? Contacteer BAGG Immo via info@baggimmo.be

(Oppervlakte gebaseerd op EPC.)

FINANCIIEEL

Prijs: € 1.020,00/maand

Beschikbaarheid: Onmiddellijk

TERREIN

Grondoppervlakte: 135,00 m²

GEBOUW

Bewoonbare oppervlakte: 135,00 m²

Aantal gevels: 4

Staat: Goede staat

Verdiep: 1

Aantal verdiepingen: 1

ENERGIE

EPC score: 274

EPC code: 20170729-0001981525-1

EPC klasse: C